

بارك فيو للشقق الفندقية



**HOTEL
APARTMENTS**

**PARK
VIEW**

SAADIYAT - ABU DHABI

نبض الحياة

LIFE WITH VITALITY

يسرّ بلووم العقارية أن تقدم
مشروع بارك فيو الذي يضمّ
مجموعة من المساكن والشقق
الفندقية ذات التصميم العصري
الأنيق، ضمن بيئة مزدهرة توفر
تجربة عيش نابضة بالحياة وتقدم
فرصاً استثمارية رائعة.

BLOOM PROPERTIES IS
DELIGHTED TO PRESENT PARK
VIEW. A STYLISH COLLECTION
OF CONTEMPORARY
RESIDENCES AND HOTEL
APARTMENTS, PARK VIEW
DELIVERS A THRIVING
ENVIRONMENT FOR DYNAMIC
LIVING AND EXCITING
INVESTMENT OPPORTUNITIES.

**PARK
VIEW**

SAADIYAT - ABU DHABI



يجسد مشروع بارك فيو للمساكن والشقق الفندقية أسلوب الحياة في أبوظبي.

يتميز بارك فيو بموقعه في منطقة الجامعات في السعديات ومحاذاته لحرم جامعة نيويورك أبوظبي، حيث تتوفر مرافق النقل في المنطقة. يتضمن هذا المشروع متعدد الاستخدامات مساكن وشققاً فندقية ومرافق للضيافة ومحال تجارية متخصصة إضافة إلى المطاعم والمقاهي، مما يقدم فرصاً رائعة للاستثمار والانضمام إلى مجموعة المشاريع الناجحة في السعديات.

PARK VIEW RESIDENCES AND HOTEL APARTMENTS EPITOMISE THE ABU DHABI LIFESTYLE.

PARK VIEW IS LOCATED IN THE UNIVERSITY NEIGHBORHOOD OF THE ACCLAIMED SAADIYAT, ADJACENT TO THE NEW YORK UNIVERSITY ABU DHABI CAMPUS, WITH TRANSPORTATION FACILITIES AROUND THE CORNER. THIS MIXED-USE DEVELOPMENT —COMPRISING RESIDENTIAL, HOSPITALITY, RETAIL AND F&B COMPONENTS—OFFERS EXCITING OPPORTUNITIES TO INVEST IN THE SAADIYAT SUCCESS STORY.

بارك فيو للشقق الفندقية

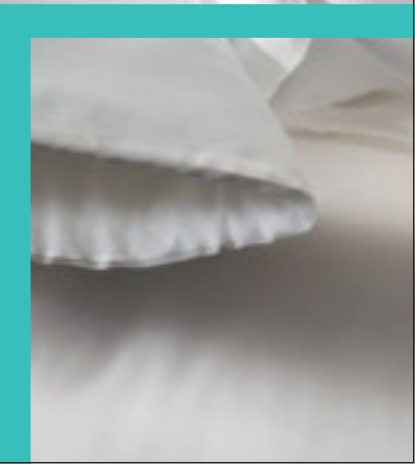
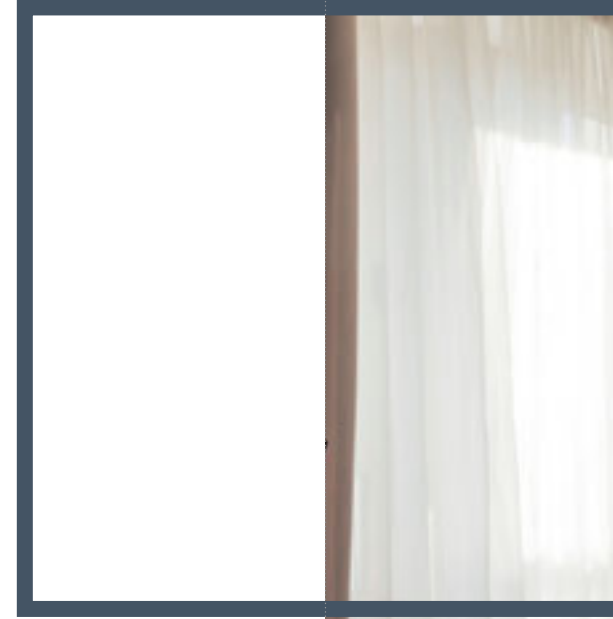
PARK VIEW HOTEL APARTMENTS

استثمار مجزٍ في منتج جذاب.

يقدم مشروع بارك فيو مجموعة من 217 شقة فندقية. تتولى شركة روتانا إدارة المشروع، وهي إحدى الشركات الرائدة في إدارة الفنادق في الشرق الأوسط وأفريقيا وجنوب آسيا وأوروبا الشرقية. توفر هذه الشقق الفندقية مساكن عالية الجودة تلبي الطلب المتزايد الذي يشهده قطاع السياحة في جزيرة السعديات.

AN INVESTMENT IN AN APPEALING PRODUCT.

PARK VIEW OFFERS A COLLECTION OF 217 HOTEL APARTMENTS THAT WILL BE MANAGED BY THE RENOWNED OPERATOR ROTANA, ONE OF THE LEADING HOTEL MANAGEMENT COMPANIES WITHIN THE MIDDLE EAST, AFRICA, SOUTH ASIA AND EASTERN EUROPE. THESE APARTMENTS DELIVER HIGH-QUALITY ACCOMMODATION TO SATISFY SAADIYAT'S EVER-INCREASING TOURISM DEMAND.



دقة التصميم

DESIGN WITH PRECISION



صمم مشروع بارك فيو وفقاً لأعلى المعايير ليمنح مردود طويلة الأجل.

تعتبر جودة تصميم بارك فيو وتنفيذه المتقن نقاط التميز الأساسية التي تتمتع بها شقق بارك فيو الفندقية مما يجعل هذا المشروع تجربة استثمارية جذابة وفرصة للتملك لا مثيل لها.

وقد لعبت "شركة روتانا لإدارة الفنادق" دوراً هاماً في تعزيز مكانة مشروع بارك فيو بفضل سمعتها المرموقة وقدرتها على فهم وتلبية احتياجات الضيوف الأفراد والتزامها بتقديم "تجربة غنية وأوقات لا تنسى".

تجتمتع تلك العوامل معاً لتكوّن فرصة استثمارية مثمرة تدور عائدات فورية وتعزز النمو طويل الأجل لرأس المال.

PARK VIEW IS DESIGNED TO THE HIGHEST STANDARDS, TO DELIVER LONG-TERM VALUE.

THE QUALITY OF PARK VIEW'S DESIGN AND THE LEVEL OF FINISH ARE KEY TO THE DESIRABILITY OF THE PARK VIEW HOTEL APARTMENTS, UNDERPINNING THE ATTRACTIVENESS OF THE INVESTMENT AND OWNERSHIP OPPORTUNITY.

THIS IS FURTHER ENHANCED THROUGH ROTANA HOTEL MANAGEMENT CORPORATION'S INVOLVEMENT IN THE PROJECT. ROTANA HAS A REPUTATION FOR UNDERSTANDING AND MEETING THE NEEDS OF INDIVIDUAL GUESTS, IN ORDER TO DELIVER ON ITS PROMISE OF 'TREASURED TIME'.

THESE FACTORS COMBINE TO CREATE AN INVESTMENT OPPORTUNITY THAT IS DESIGNED TO GENERATE IMMEDIATE REVENUE AS WELL AS LONG-TERM CAPITAL GROWTH.



راحة وخدمة

AMENITY WITH SERVICE

تتوفر في بارك فيو مجموعة رائعة من مرافق الراحة والاستجمام المصممة لتكمل أساليب حياة السكان المليئة بالنشاط والحيوية.

تتوفر في بارك فيو المحال التجارية المتخصصة والمقاهي والمطاعم ما يمنح المشروع جوا نابضاً بالحياة.

يتمتع كافة سكان المشروع باستخدام حصري للنادي الرياضي المجهز بأحدث المعدات الرياضية إلى جانب حديقة مرتفعة خاصة بهم.

يتضمن بارك فيو بركة سياحة بلا حواف معلقة على علو ثلاثين متراً تمنح المكان إطلالة خلابة على المنتزه المجاور والمناطق المحيطة.

PARK VIEW OFFERS AN EXHILARATING RANGE OF AMENITIES, DESIGNED TO COMPLEMENT RESIDENTS' BUSY, ACTIVE LIFESTYLES.

ONSITE RETAIL, CAFÉS AND RESTAURANTS CREATE A VIBRANT COMMUNITY.

ALL RESIDENTS ENJOY EXCLUSIVE ACCESS TO A STATE-OF-THE-ART GYM AND AN ELEVATED PRIVATE GARDEN.

PARK VIEW'S CENTREPIECE IS A SHOWSTOPPING INFINITY POOL, THIRTY METRES ABOVE GROUND, AND OFFERING STUNNING VIEWS OF THE ADJACENT PARK AND SURROUNDING AREAS.



جوهرة استثمارية

INVESTMENT WITH PASSION

يقدم بارك فيو فرصاً متفردة لمواكبة النمو الكبير الذي يشهده القطاع السياحي في جزيرة السعديات.

- فرصة حصرية لامتلاك شقة فندقية في السعديات والتمتع في الوقت نفسه بالعوائد والأرباح السنوية للعمليات التشغيلية الفندقية من الدرجة الأولى
- يتلقى المستثمرون / الملاك تقريراً نصف سنوي مدققاً من جهة مستقلة يتضمن أرباحهم المستحقة لمشاركتهم في برنامج التأجير
- تبدأ الأسعار من 850,000 درهم إماراتي مع حد أدنى مضمون من الأرباح الصافية وقدره 7% سنوياً لأول ثلاث سنوات من التشغيل
- سند ملكية لكل وحدة مباعة
- من المقرر إنجاز مشروع بارك فيو بحلول الربع الثالث من عام 2017.

A UNIQUE OPPORTUNITY TO CAPITALISE ON SAADIYAT'S EXCITING TOURISM GROWTH.

- AN EXCLUSIVE OPPORTUNITY TO OWN A HOTEL APARTMENT IN SAADIYAT WHILE SHARING IN THE PROFITABLE YEARLY RETURNS OF A FIRST-CLASS HOTEL OPERATION
- THE INVESTORS / OWNERS WILL RECEIVE AN INDEPENDENTLY AUDITED BI-ANNUAL REPORT STATING THEIR PROFIT ENTITLEMENT FOR THEIR PARTICIPATION WITHIN THE RENTAL PROGRAM
- PRICES STARTING FROM AED 850,000 WITH EARLY UNITS OFFERED WITH A MINIMUM GUARANTEED ANNUAL RETURN OF 7% PER ANNUM FOR THE FIRST 3 YEARS OF OPERATION
- A TITLE DEED WILL BE PROVIDED WITH EVERY UNIT SOLD
- PARK VIEW IS DUE FOR COMPLETION BY 3RD QUARTER OF 2017.





جامعة نيويورك أبوظبي
NYU ABU DHABI

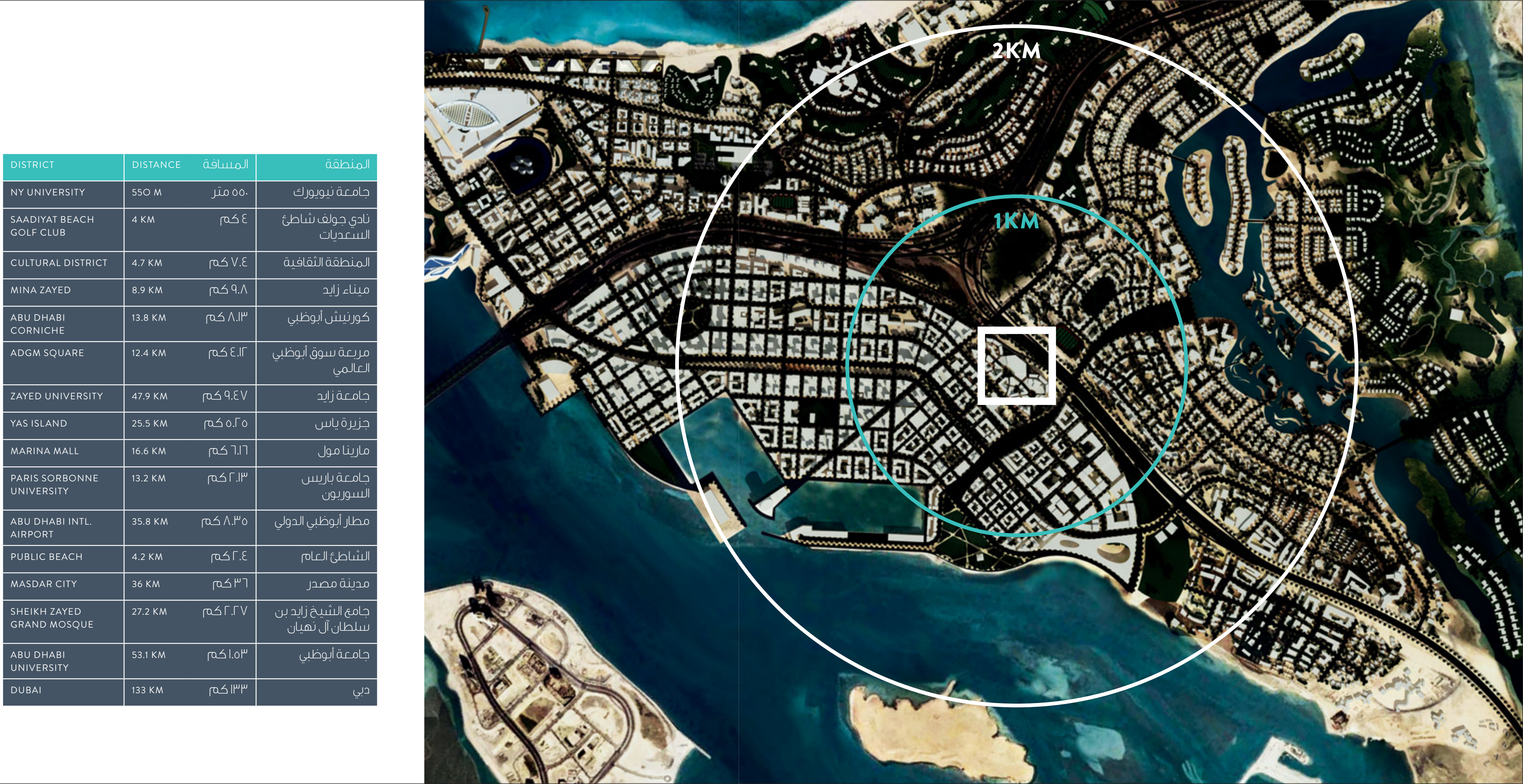
"يقع بارك فيو مقابل حرم جامعة
نيويورك أبوظبي وعلى بعد دقائق
من مرسى السعديات"

"PARK VIEW IS ACROSS
THE STREET FROM NEW
YORK UNIVERSITY ABU
DHABI CAMPUS AND
MINUTES AWAY FROM
SAADIYAT MARINA"



**PARK
VIEW**
SAADIYAT - ABU DHABI

DISTRICT	DISTRICT	المسافة	المسافة	المنطقة
NY UNIVERSITY	550 M	٥٥٠ متر	٥٥٠ متر	جامعة نيويورك
SAADIYAT BEACH GOLF CLUB	4 KM	٤ كم	٤ كم	نادي جولف شاطئ السعديات
CULTURAL DISTRICT	4.7 KM	٧.٤ كم	٧.٤ كم	المنطقة الثقافية
MINA ZAYED	8.9 KM	٩.٨ كم	٩.٨ كم	ميناء زايد
ABU DHABI CORNICHE	13.8 KM	٨.١٣ كم	٨.١٣ كم	كورنيش أبوظبي
ADGM SQUARE	12.4 KM	١٢.٤ كم	١٢.٤ كم	مربعة سوق أبوظبي العالمي
ZAYED UNIVERSITY	47.9 KM	٩.٤٧ كم	٩.٤٧ كم	جامعة زايد
YAS ISLAND	25.5 KM	٥.٢٥ كم	٥.٢٥ كم	جزيرة ياس
MARINA MALL	16.6 KM	٦.١٦ كم	٦.١٦ كم	مارينا مول
PARIS SORBONNE UNIVERSITY	13.2 KM	٢.١٣ كم	٢.١٣ كم	جامعة باريس السوربون
ABU DHABI INTL. AIRPORT	35.8 KM	٨.٣٥ كم	٨.٣٥ كم	مطار أبوظبي الدولي
PUBLIC BEACH	4.2 KM	٢.٤ كم	٢.٤ كم	الشاطئ العام
MASDAR CITY	36 KM	٣٦ كم	٣٦ كم	مدينة مصدر
SHEIKH ZAYED GRAND MOSQUE	27.2 KM	٢.٢٧ كم	٢.٢٧ كم	جامع الشيخ زايد بن سلطان آل نهيان
ABU DHABI UNIVERSITY	53.1 KM	١.٥٣ كم	١.٥٣ كم	جامعة أبوظبي
DUBAI	133 KM	١٣٣ كم	١٣٣ كم	دبي



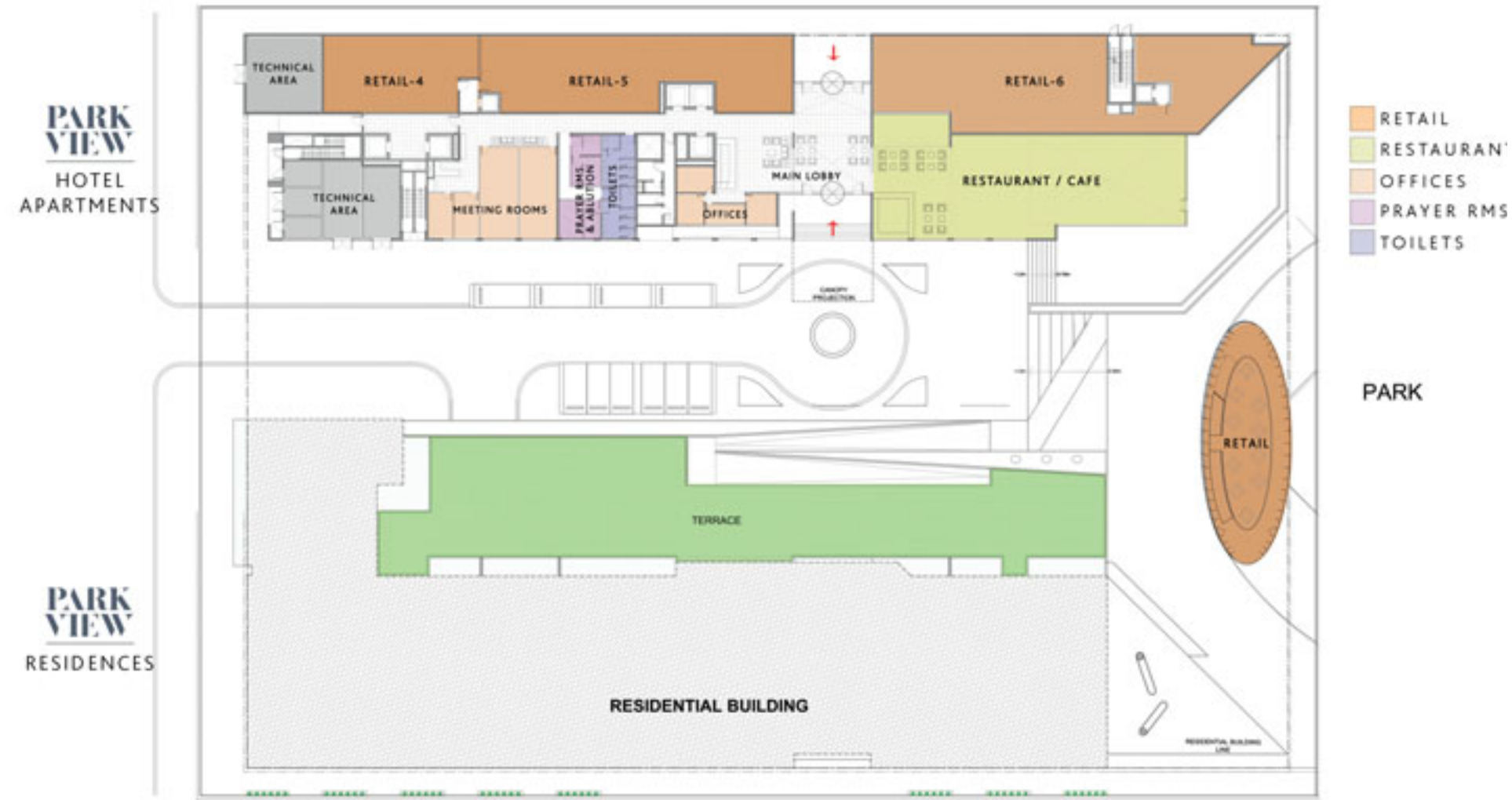




“يتميز بارك فيو بطابع متناغم بفضل التصميم الأنيق
للأماكن المشتركة والخاصة على حد سواء.”

“IN BOTH COMMON AND PRIVATE SPACES,
BEAUTIFUL DESIGN SETS THE TONE AT
PARK VIEW.”

الطابق الأرضي العلوي
UPPER GROUND FLOOR



الطابق الأول
FIRST FLOOR



الطابق الثاني
SECOND FLOOR

PARK
VIEW
HOTEL
APARTMENTS



PARK
VIEW
RESIDENCES

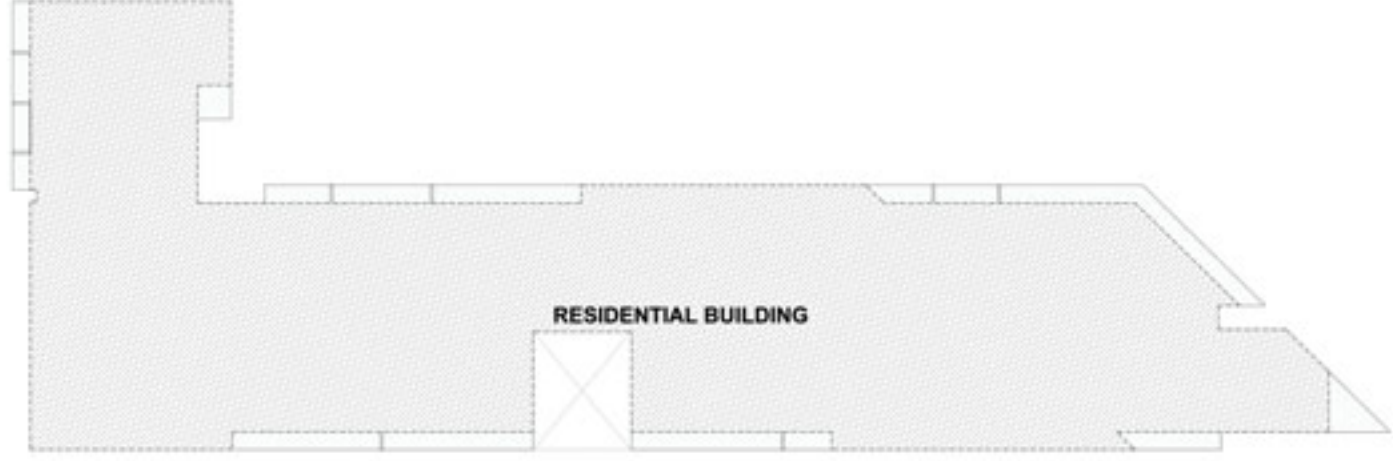


الطابق الثالث
THIRD FLOOR

PARK
VIEW
HOTEL
APARTMENTS



PARK
VIEW
RESIDENCES



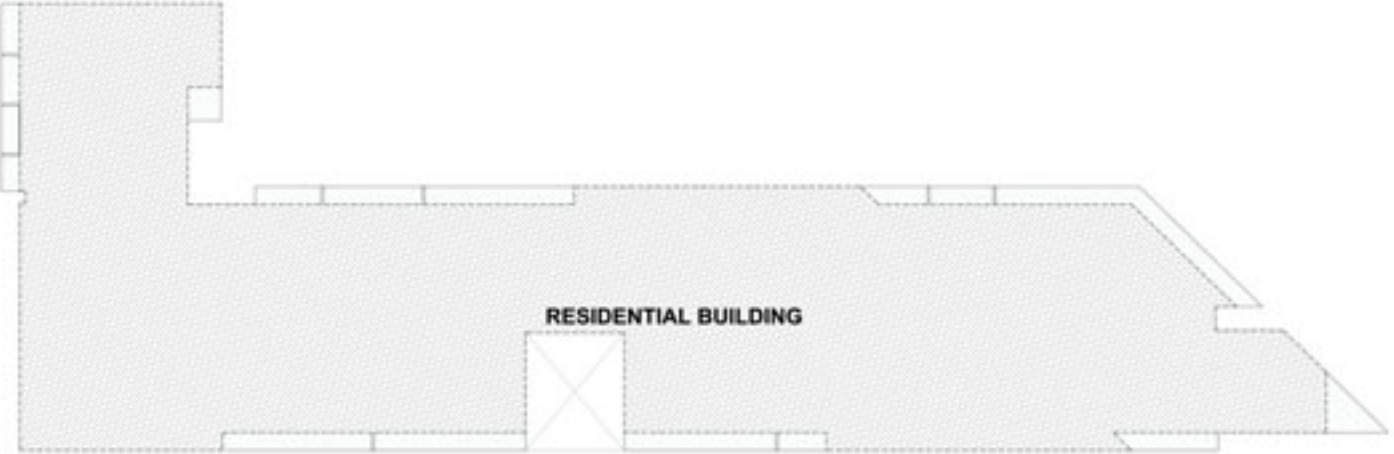
الطابق الرابع

FOURTH FLOOR

**PARK
VIEW**
HOTEL
APARTMENTS



**PARK
VIEW**
RESIDENCES



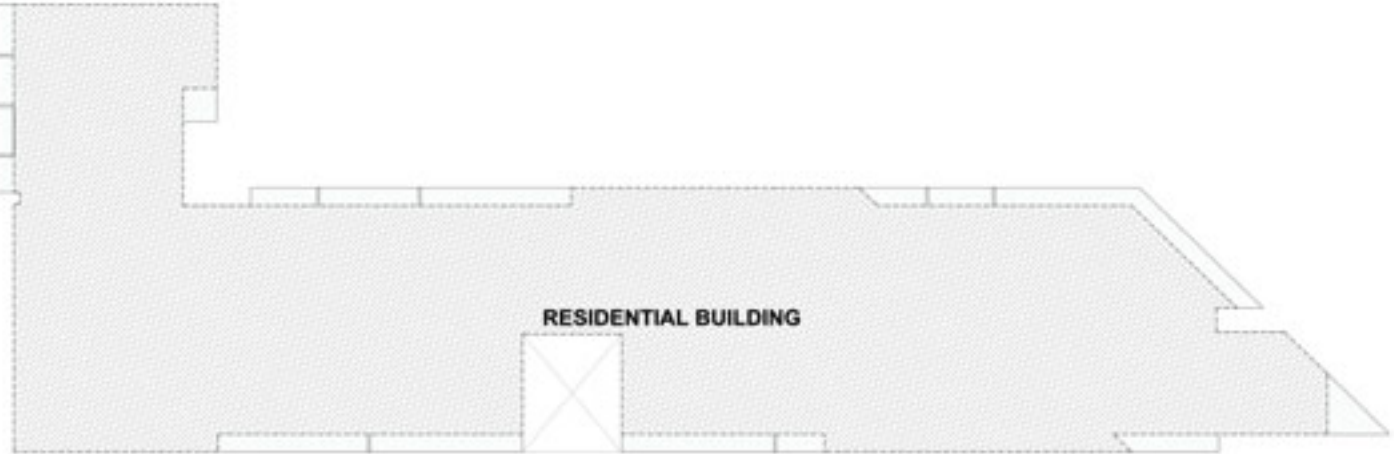
الطابق الخامس

FIFTH FLOOR

**PARK
VIEW**
HOTEL
APARTMENTS



**PARK
VIEW**
RESIDENCES



PARK
VIEW
HOTEL
APARTMENTS

PARK
VIEW
RESIDENCES



- STUDIO
- 1-BEDROOM
- 2-BEDROOM

PARK
VIEW
HOTEL
APARTMENTS

PARK
VIEW
RESIDENCES



- STUDIO
- 1-BEDROOM
- 2-BEDROOM
- GYM

الطابق الثامن
EIGHTH FLOOR

PARK
VIEW
HOTEL
APARTMENTS

PARK
VIEW
RESIDENCES



الطابق التاسع
NINTH FLOOR

PARK
VIEW
HOTEL
APARTMENTS

PARK
VIEW
RESIDENCES



الميزات ومرافق الراحة

FEATURES AND AMENITIES

- بنية تحتية ونقاط توصيل التلفزيون عبر بروتوكول الإنترنت ونظام الاتصال عبر بروتوكول الإنترنت إضافة إلى الأجهزة	- تصميم متميز في موقع بارز	مميزات المبنى
- طاولة جانبية للسرير مع درج	- مساحات خضراء وحدائق فسيحة ضمن المشروع وحوله	- تصاميم متكامل لمراقبة ورصد خدمات المبنى
- كرسي طويلة إضافية في أجنحة غرف النوم	- خدمة الإنترنت عالية السرعة	
- مصباح للمكتب ومصباح في الطابق متوافقة مع التصميم والمتطلبات	- كل غرفة مجهزة بنظام إدارة الضيوف	- مراقبة الدخول
مميزات مطبخ الوحدة السكنية		- نظام متكامل لمراقبة ورصد خدمات المبنى
- خدمات الوحدة السكنية	- طاولة حجرية	- تصميم يعتمد على توفير الطاقة مما يساعد على تخفيض تكاليف المرافق في كافة الأماكن المشتركة
- تنظيف يومي لكامل الوحدة	- حوض جلي من الستانلس ستيل (فولاذ غير قابل للصدأ) وصنابير مياه مطلية بالكروم	- أرضيات رخامية في مناطق محددة من الأماكن المشتركة
- تبديل بياضات الأسرة	- مطبخ مجهز بثلاجة وموحد وفرن مزود بغطاء ومايكرويف وغسالة/مجففة وغسالة صحنون (في حال وجود مكان كاف لها وإذا كان ذلك ممكناً)	مميزات الوحدة السكنية
- مستحضرات العناية الشخصية وتبديل المناشف كل يوم	- مكافحة الحشرات	
- قنوات تلفزيونية حسب الرغبة	- صيانة وتصليح التجهيزات والمثبتات والمعدات (وليس تجديدها أو استبدالها)	- تتضمن تشطيبات الأرضية السجاد والبلاط مطابقة للتصميم
- مكافحة الحشرات	- أثاث الوحدة السكنية	- خزائن جدارية
- صيانة وتصليح التجهيزات والمثبتات والمعدات (وليس تجديدها أو استبدالها)	- سرير مزدوج أو مفرد مع فراش مطابق للتصميم ووفقاً للمتطلبات	- حمامات مبلطة بالكامل ورشاش مياه خاص بالغرفة أو حوض استحمام مع رشاش مياه في الحمام
مرافق الراحة المشتركة		- منضدة للتلغزيون
- يمكن للمطور تعديل مرافق الراحة المشتركة لتعكس احتياجات المجتمع وظروفه التي قد تتغير من وقت لآخر:	- خدمة كونسيرج للنقل إلى شاطئ السعديات	- جهاز تلغزيون
- نادر صحي للرجال/النساء مجهز بأحدث معدات اللياقة البدنية إلى جانب الجاكوزي والساونا وغرف البخار	- بركة سباحة مع نظام التحكم بدرجة الحرارة	- ميني بار
- إمكانية الدخول إلى المقاهي والمطاعم والمحال التجارية إلى جانب متجر للسلع المتنوعة	- ملاءات نظيفة ووسائد وأغطية للسرير حسبما يكون ملائماً	- أريكة أو كرسي طويلة في الاستوديوهات وأرائك في الأجنحة

الرسومات مقدمة من قبل مستشاري الشركة. كافة الأبعاد والميزات ووسائل الراحة هي تقريبية عند الطباعة. يمكن أن تختلف المساحة الفعلية عن المساحة المذكورة. نسب الأرقام في الرسومات ليست بالضرورة دقيقة باستثناء الخطأ والسهو. يحتفظ المطور بحقه في إجراء تعديلات على مخططات الطابق وأي ميزات أو مواد أو أبعاد مذكورة دون أي إخطار ودون تحمل أي مسؤولية.

BUILDING FEATURES

- DISTINCTIVE DESIGN IN A PROMINENT LOCATION
- LUSH LANDSCAPING AND PROMENADES WITHIN AND AROUND THE DEVELOPMENT
- LUXURIOUS ENTRANCES AND LOBBIES WITH 24-HOUR MANNED RECEPTION AND CONCIERGE SERVICES
- AMPLE COVERED CAR PARKING
- ACCESS CONTROL
- INTEGRATED SYSTEM FOR MONITORING AND CONTROL OF BUILDING SERVICES
- ENERGY EFFICIENT DESIGN THAT MINIMIZES UTILITY COSTS ACROSS ALL COMMON SPACES
- MARBLE FLOORING IN SELECT COMMON AREAS

UNIT FEATURES

- FLOOR FINISHING COMPRISING OF CARPETS AND TILES AS PER DESIGN
- BUILT-IN WARDROBES
- FULLY TILED BATHROOMS, EN-SUITE SHOWER OR BATH TUB WITH SHOWER IN BATHROOM
- VANITY UNITS AND MIRRORS WITH ELECTRICAL SHAVER POINTS
- CENTRALLY AIR CONDITIONED
- DOUBLE GLAZED WINDOWS
- INFRASTRUCTURE AND CONNECTION POINTS FOR IP TELEVISION AND IP TELEPHONY INCLUDING HARDWARE

- PROVISION FOR HIGH-SPEED INTERNET ACCESS
- EVERY ROOM EQUIPPED WITH GUEST MANAGEMENT SYSTEM
- UNIT KITCHEN FEATURES**
- STONE COUNTER TOPS
- STAINLESS STEEL SINK WITH CHROMED TAPS
- FITTED KITCHEN WITH REFRIGERATOR, STOVE, OVEN AND HOOD, MICROWAVE OVEN, WASHER/DRIER AND DISHWASHER (WHERE SIZE PERMITS AND WHERE APPLICABLE)

UNIT FURNITURE

- DOUBLE OR SINGLE BED WITH MATTRESS AS PER DESIGN AND REQUIREMENTS
- DESK WITH CHAIR
- CONSOLE FOR TELEVISION
- TELEVISION
- MINI BAR
- SOFA OR ARMCHAIR IN STUDIOS AND SOFA SET IN SUITES
- COFFEE TABLE
- CLEAN SHEETS, PILLOWS AND BED COVERS AS APPROPRIATE
- CURTAINS
- BEDSIDE TABLE WITH DRAWER
- ADDITIONAL ARMCHAIR IN THE SUITE BEDROOMS
- DESK LAMP AND FLOOR LAMPS AS PER DESIGN AND REQUIREMENT

UNIT SERVICES

- FULL UNIT DAILY CLEAN
- REPLACEMENT OF BED LINEN
- DAILY SUPPLY OF BASIC TOILETRIES AND TOWEL CHANGE
- SELECTION OF TELEVISION CHANNELS
- PEST CONTROL
- MAINTENANCE AND REPAIR OF FURNISHINGS, FIXTURES AND EQUIPMENT (BUT NOT REFURBISHMENT OR REPLACEMENT THEREOF)

COMMON AMENITIES

- COMMON AMENITIES PROVIDED MAY BE VARIED BY THE DEVELOPER TO REFLECT THE COMMUNITY'S NEEDS AND CIRCUMSTANCES AS THEY CHANGE FROM TIME TO TIME:
- CONCIERGE BEACH TRANSPORT TO SAADIYAT BEACH
 - MALE/FEMALE HEALTH CLUB WITH LATEST FITNESS EQUIPMENT JACUZZI, SAUNA AND STEAM
 - SWIMMING POOL WITH TEMPERATURE CONTROL
 - ACCESS TO MULTIPLE F&B OUTLETS, AND BOUTIQUE STORES, AS WELL AS A CONVENIENCE STORE

DRAWINGS ARE PROVIDED BY OUR CONSULTANTS. ALL DIMENSIONS, FEATURES AND AMENITIES ARE APPROXIMATE AT TIME OF PRINTING. ACTUAL AREA MAY VARY FROM STATED AREA. DRAWINGS NOT TO SCALE E & OE. THE DEVELOPER RESERVES THE RIGHT TO MAKE REVISIONS TO THE FLOORPLANS AND ANY FEATURES, MATERIALS AND DIMENSIONS MENTIONED WITHOUT FURTHER NOTICE AND WITHOUT ANY FURTHER LIABILITY.

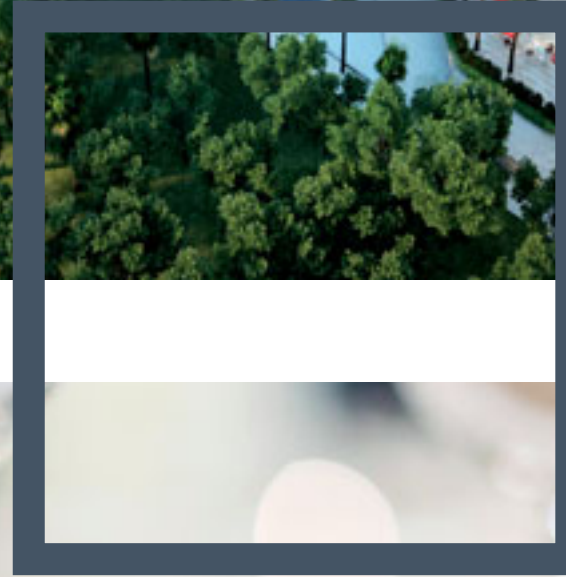
تدير روتانا حالياً أكثر من 100 فندقاً في الشرق الأوسط وإفريقيا وجنوب آسيا وأوروبا الشرقية مع خطة انتشار واسعة في المستقبل. في روتانا يعتبر الوقت سلعتنا الأعلى على الإطلاق، وتعتبر قراراتنا في ما يتعلق بطريقة تمضية وقتنا ومع من نمضيه واحد من أكثر القرارات أهمية في حياتنا. معنا للوقت معنى. ولذلك لقد قطعنا عهداً على أنفسنا بأن نقدم كل ما في وسعنا لفهم حاجاتك، من منطلق ادراكنا القيمة الثرية لوقتك، فاننا ارتقينا وطورنا انتاجاتنا. روتانا الفنادق والمنتجعات، فنادق سنتررو من روتانا، فنادق ومنتجعات ريجان من روتانا، وأرجان للشقق الفندقية من روتانا، معنا للوقت معنى.

ROTANA CURRENTLY MANAGES A PORTFOLIO OF OVER 100 PROPERTIES THROUGHOUT THE MIDDLE EAST, AFRICA, SOUTH ASIA AND EASTERN EUROPE WITH AN AGGRESSIVE EXPANSION PLAN IN PLACE. ROTANA HAS CHOSEN TO ACKNOWLEDGE HOW PRECIOUS TIME IS BY MAKING ALL TIME SPENT IN THEIR RANGE OF HOTELS 'TREASURED TIME'. THIS MEANS ROTANA HAS PLEDGED TO UNDERSTAND AND MEET THE INDIVIDUAL NEEDS OF ALL GUESTS. IN SO DOING, ROTANA HAS EVOLVED ITS PRODUCT BRANDS TO INCLUDE, ROTANA HOTELS & RESORTS, CENTRO HOTELS BY ROTANA, RAYHAAN HOTELS & RESORTS BY ROTANA AND ARJAAN HOTEL APARTMENTS BY ROTANA. TREASURED TIME. THE ROTANA PROMISE TO YOU.



يمكن الحصول على حجوزات أو معلومات حول أي من فنادق عن طريق زيارة موقعنا على شبكة الانترنت WWW.ROTANA.COM أو عن طريق الاتصال بواحد من مكاتب المبيعات الإقليمية التابعة لنا.

FURTHER INFORMATION ON ANY ROTANA PROPERTY, ITS BRANDS OR RESERVATIONS CAN BE OBTAINED BY VISITING WWW.ROTANA.COM OR BY CONTACTING ONE OF THE REGIONAL SALES OFFICES.





تسعى شركة بلووم العقارية إلى بناء مشاريع سكنية تتوفر فيها كافة مقومات الجمال والعيش الراقي والراحة وسط مرافق تعليمية وصحية وترفيهية متكاملة فضلاً عن المحال التجارية ومرافق الضيافة. تمتلك الشركة محفظة متنوعة من الأبراج السكنية والتجارية والمحال التجارية ومراكز الترفيه والمجمعات متعددة الاستخدامات المنتشرة في كل من أبوظبي والعين ودبي.

كما أعلنت عن مشاريع عمرانية في كل من العراق والجزائر. تركز الشركة في أعمالها على إنشاء مشاريع تطوير رئيسية في مواقع استراتيجية في منطقة الشرق الأوسط والأسواق الناشئة الأخرى والولايات المتحدة والتي توفر إمكانيات نمو ممتازة.

شركة "بلووم العقارية" هي شركة تابعة للوطنية القابضة التي تتخذ من أبوظبي مقراً لها.

BLOOM PROPERTIES STRIVES TO BUILD COMMUNITIES THAT INTEGRATE AESTHETICS, QUALITY LIVING AND VALUE-ADDED OFFERINGS IN EDUCATION, HOSPITALITY, HEALTHCARE, LEISURE AND RETAIL. THE COMPANY'S DIVERSIFIED PORTFOLIO INCLUDES RESIDENTIAL AND COMMERCIAL PROPERTIES, RETAIL AND LEISURE CENTERS AS WELL AS MIXED-USE COMMUNITIES IN ABU DHABI, AL AIN AND DUBAI.

COMPLEMENTING ANNOUNCED PROJECTS IN IRAQ AND ALGERIA, BLOOM PROPERTIES IS COMMITTED TO IDENTIFYING AND DEVELOPING STRATEGICALLY LOCATED MASTERPLANNED COMMUNITIES IN THE MENA REGION, AS WELL AS IN EMERGING MARKETS AND THE UNITED STATES THAT OFFER EXCELLENT GROWTH POTENTIAL.

BLOOM PROPERTIES IS A SUBSIDIARY OF ABU DHABI-BASED NATIONAL HOLDING COMPANY.



للاتصال بشركة بلووم العقارية

CONTACT BLOOM HOLDING

المقر الرئيسي لشركة بلووم العقارية
مبنى آل نهيان التجاري رقم 10
منطقة معسكر آل نهيان
شارع دلما، ص.ب 28928
أبوظبي، الإمارات العربية المتحدة

البريد الإلكتروني: INFO@BLOOM.CO.AE

800 BLOOM (25666)

الموقع الإلكتروني:
WWW.BLOOMHOLDING.COM

BLOOM HOLDING HEADQUARTERS
AL NAHYAN COMMERCIAL BUILDING NO.10,
AL NAHYAN CAMP AREA, DELMA STREET,
P.O. BOX 28928 ABU DHABI, UAE

EMAIL: INFO@BLOOM.CO.AE

800 BLOOM (25666)

WWW.BLOOMHOLDING.COM

**PARK
VIEW**
SAADIYAT - ABU DHABI



050 752 2578

enquiry@fcprop.net

02 445 5574

www.fcprop.net